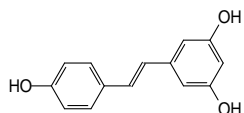


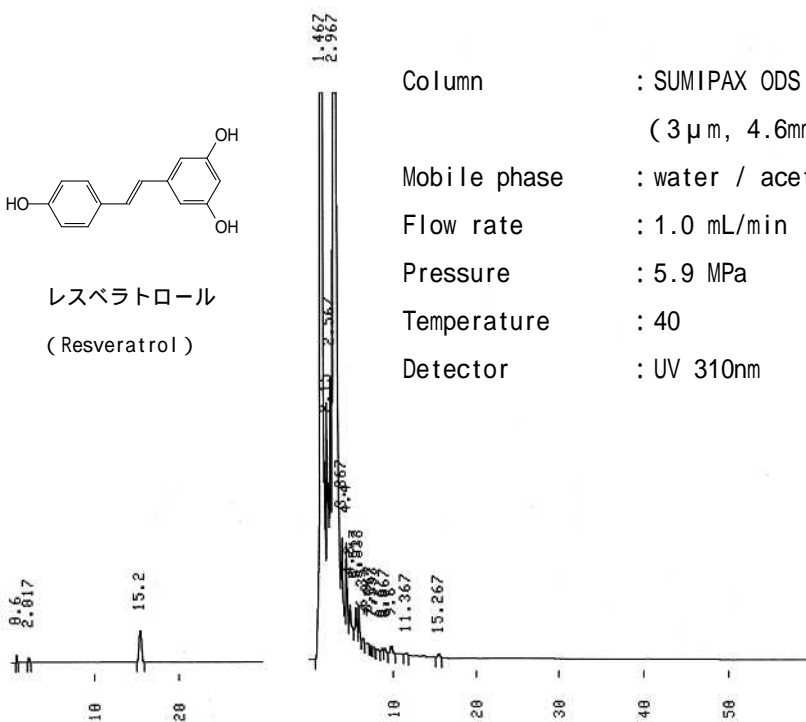
食品関連化合物

レスベラトロール (Resveratrol)



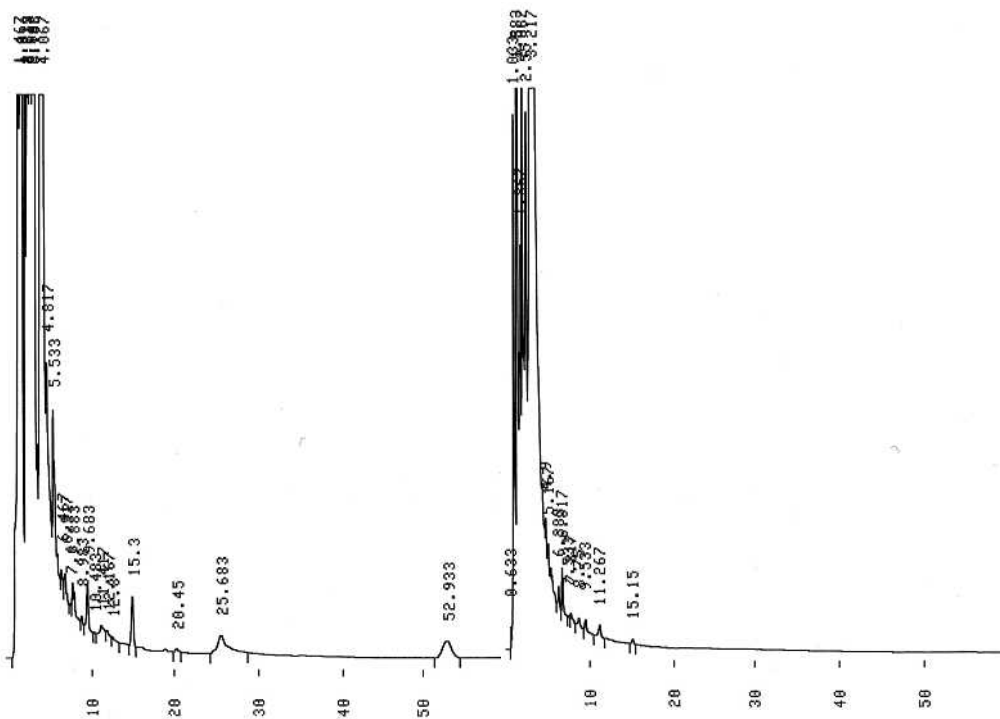
レスベラトロール
(Resveratrol)

Column : SUMIPAX ODS D-210SLP
(3 μ m, 4.6mm \times 150mm)
Mobile phase : water / acetonitrile (80/20)
Flow rate : 1.0 mL/min
Pressure : 5.9 MPa
Temperature : 40
Detector : UV 310nm



標品

果汁 100%巨峰ジュース



赤ワイン

ブドウ果皮色素