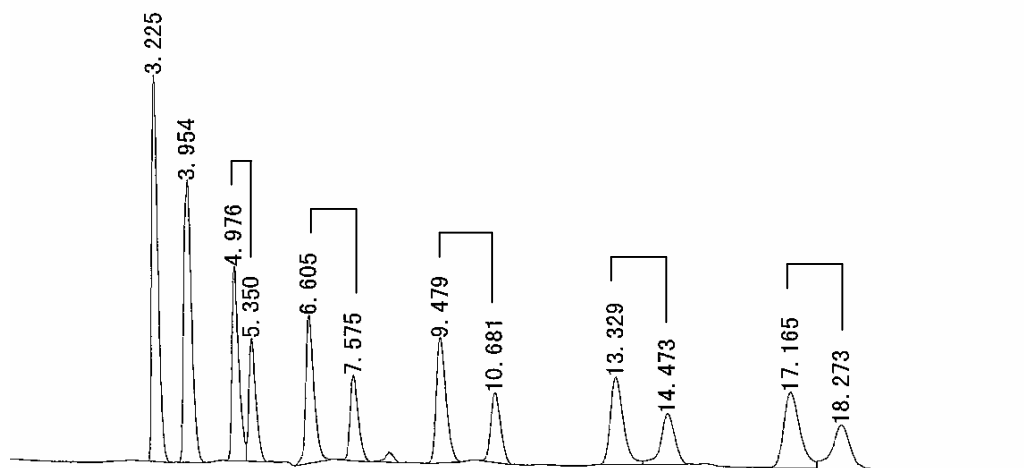


# 食品関連化合物

## マルトオリゴ糖 ( Maltoligosaccharides )

- グルコース ( Glucose )
- マルトース ( Maltose )
- マルトトリオース ( Maltotriose )
- マルトテトラオース ( Maltotetraose )
- マルトペンタオース ( Maltopentaose )
- マルトヘキサオース ( Malthexaose )
- マルトヘプタオース ( Malthepaose )



Column : SUMIPAX ODS D-210SLP ( 3 $\mu$ m, 4.6mm  $\times$  250mm )  
Mobile phase : water  
Flow rate : 1.0 mL/min  
Pressure : 16.2 MPa  
Temperature : 25  
Detector : RI  
Injection : 10  $\mu$ L ( 1.4mg/mL respectively, water )